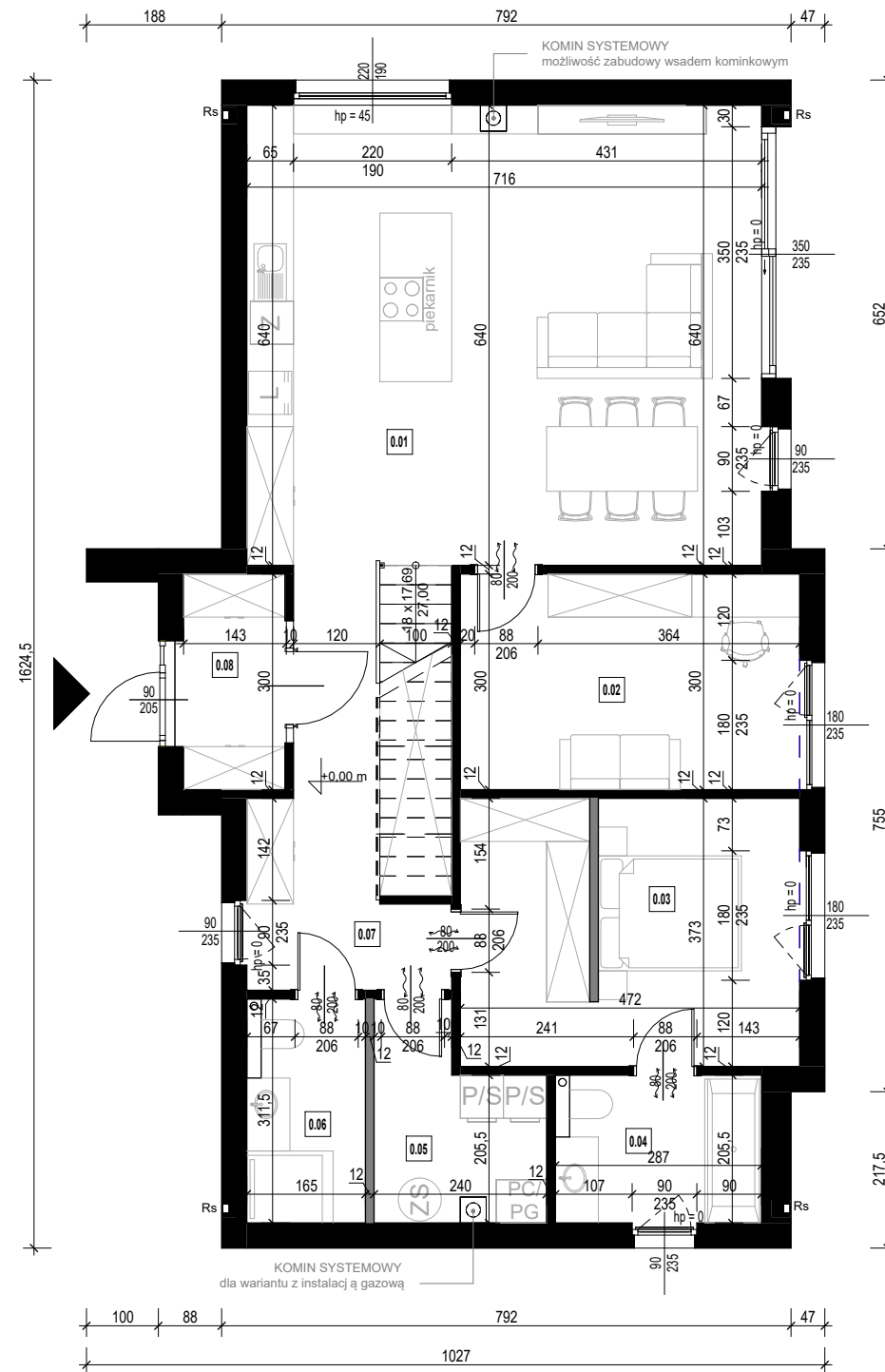


Rzut parteru
skala 1:100




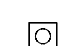
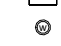
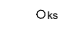
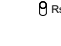


-  SKOS
wysokość 140-220 cm
-  ŚCIANY NOŚNE
prefabrykowane
-  ŚCIANY DZIAŁOWE
prefabrykowane g-k

Przedstawiona aranżacja wnętrza ma charakter poglądowy, co oznacza, że elementy w postaci wyposażenia - mebli, drzwi wewnętrznych, urządzeń rtv i agd widocznych na rysunkach nie stanowią przedmiotu zobowiązania dla P.Homes. Przedstawione wizualizacje mają charakter poglądowy, co oznacza, że elementy w postaci wyposażenia - oświetlenia, zieleni, mebli ogrodowych i urządzeń terenu, opasek zwirowych wokół budynku, wiat widocznych na rysunkach nie stanowią przedmiotu zobowiązania dla P. Homes. Przedmiot umowy stron wynikać będzie z dokumentacji projektowej, specyfikacji oraz treści umowy.

Zestawienie pomieszczeń parter

| Numer | Nazwa | Pow. użytkowa |
|-----------------------------|---------------------------|-----------------------------|
| 0.01 | Salon z aneksem kuchennym | 45,82 m ² |
| 0.02 | Biuro/pokój gościnny | 14,16 m ² |
| 0.03 | Sypialnia z garderobą | 17,27 m ² |
| 0.04 | Łazienka | 5,73 m ² |
| 0.05 | Pom. gosp. | 6,08 m ² |
| 0.06 | Toaleta | 4,92 m ² |
| 0.07 | Komunikacja | 11,46 m ² |
| 0.08 | Wiatrołap | 4,47 m ² |
| POWIERZCHNIA PARTERU | | 109,90 m² |

LEGENDA:

-  GRZEJNIK ŁAZIENKOWY ELEKTRYCZNY
- W ZAKRESIE INWESTORA
-  KOMIN SYSTEMOWY
-  PION WENTYLACYJNY
-  PION KANALIZACYJNY
-  RURA SPUSTOWA
-  ŚCIANKI INSTALACYJNE
- W ZAKRESIE INWESTORA
-  BALUSTRADY
- W ZAKRESIE INWESTORA

Podcięcia wentylacyjne w drzwiach zgodnie z projektem technicznym instalacji sanitarnych.



JEDNOSTKA PROJEKTOWA:

P. HOMES[®]

P.Homes Sp. z o.o. ul. Szarych Szeregów 27, 60-462 Poznań

NIEJSZE OPISY WYKONANIE W ZAKRESIE PRACY AUTORSKIEJ I PODLEGA OCHRONIE ZODRÓŻENIEM TAJ ZAMARTYMI. JAKOŚCIEM KOPIONANE, PRZEBARWANE, SPORNIŁE LUB WYKORZYSTYWANIE W ZAKRESIE ZIELNIKI, DLA KTOREGO ZOSTAŁO PRZEDSTAWIONE BEZ ZODRÓŻENIEM I SPORNIŁE W ZAKRESIE PRACY AUTORSKIEJ. THIS WORK IS COVERED BY COPYRIGHT LAW AND IS SUBJECT TO PROTECTION IN ACCORDANCE WITH COPYRIGHT REGULATIONS. COPYING, MODIFYING, DISTRIBUTING OR APPLICATION OF THIS WORK IN A MANNER INCOMPATIBLE WITH THE SET PURPOSES WITHOUT THE EXPLICIT PERMISSION FROM THE COPYRIGHT OWNER IS PROHIBITED AND WILL BE CONSIDERED AS COPYRIGHT INFRINGEMENT.

KARTA BUDYNKU P23

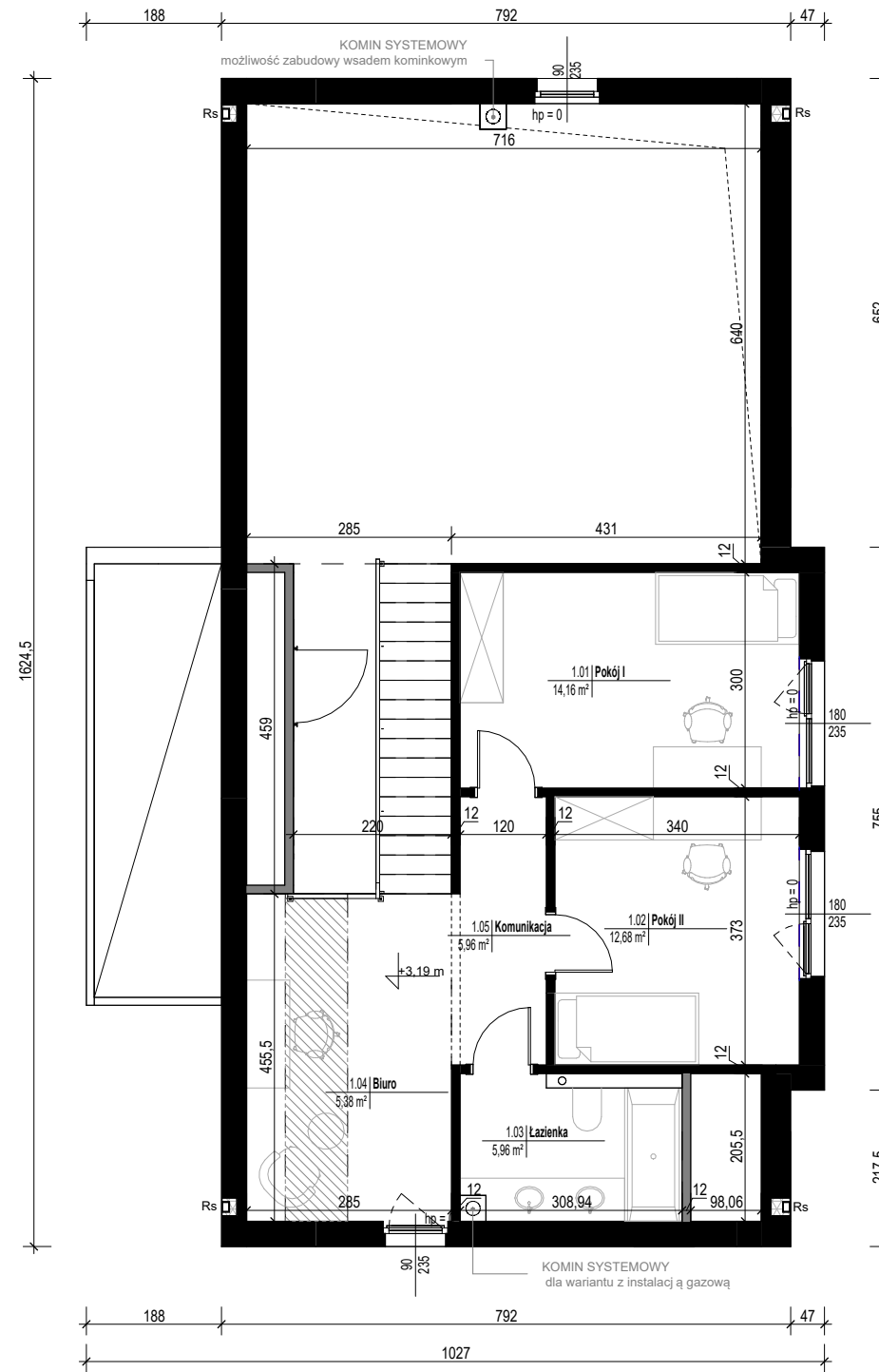
BRANŻA: ARCHITEKTURA

TYTUŁ RYSUNKU: **RZUT PARTERU**

NR RYSUNKU: **PK_A_001**

SKALA: **1 : 100**

Rzut poddasza
skala 1:100




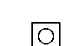
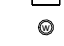
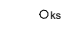
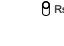

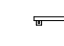
-  SKOS
wysokość 140-220 cm
-  ŚCIANY NOŚNE
prefabrykowane
-  ŚCIANY DZIAŁOWE
prefabrykowane g-k

Przedstawiona aranżacja wnętrza ma charakter poglądowy, co oznacza, że elementy w postaci wyposażenia - mebli, drzwi wewnętrznych, urządzeń rtv i agd widocznych na rysunkach nie stanowią przedmiotu zobowiązania dla P.Homes.
Przedstawione wizualizacje mają charakter poglądowy, co oznacza, że elementy w postaci wyposażenia - oświetlenia, zieleni, mebli ogrodowych i urządzeń terenu, opasek zwirowych wokół budynku, wiat widocznych na rysunkach nie stanowią przedmiotu zobowiązania dla P. Homes.
Przedmiot umowy stron wynikać będzie z dokumentacji projektowej, specyfikacji oraz treści umowy.

Zestawienie pomieszczeń piętro

| Numer | Nazwa | Pow. użytkowa |
|------------------------------|-------------|----------------------------|
| 1.01 | Pokój I | 14,16 m ² |
| 1.02 | Pokój II | 12,68 m ² |
| 1.03 | Łazienka | 5,96 m ² |
| 1.04 | Biuro | 7,36 m ² |
| 1.05 | Komunikacja | 5,96 m ² |
| POWIERZCHNIA PODDASZA | | 46,12 m² |

LEGENDA:

-  GRZEJNIK ŁAZIENKOWY ELEKTRYCZNY
- W ZAKRESIE INWESTORA
-  KOMIN SYSTEMOWY
-  PION WENTYLACYJNY
-  PION KANALIZACYJNY
-  RURA SPUSTOWA
-  ŚCIANKI INSTALACYJNE
- W ZAKRESIE INWESTORA
-  BALUSTRADY
- W ZAKRESIE INWESTORA

Podcięcia wentylacyjne w drzwiach zgodnie z projektem technicznym instalacji sanitarnych.



JEDNOSTKA PROJEKTOWA:

P. HOMES[®]

P.Homes Sp. z o.o. ul. Szarych Szeregów 27, 60-462 Poznań

NIEŁEŻE OPRACOWANIE I STANOWI UTWÓR W ROZUMIENIU PRAWA AUTORSTWA I PODLEGA OCHRONIE ZODJONE Z PRZEPISAMI TAJ ZAKARTYMI. JAKIEKOLWIEK KOPLOWANIE, PRZEBIAROWANIE, SPOROWANIE LUB WYKONYWANIE WZGLĘDNE Z CELAMI, DLA KTÓREGO ZOSTAŁO PRZEDCOTWÓRNE ZODJY ODOWI I WYKONYWANIE JEST ZABRONIONE I STANOWI NARUSZENIE PRAW AUTORSKICH. THIS WORK IS COVERED BY COPYRIGHT LAW AND IS SUBJECT TO PROTECTION IN ACCORDANCE WITH COPYRIGHT REGULATIONS. COPYING, MODIFYING, DISTRIBUTING OR APPLICATION OF THIS WORK IN A MANNER INCOMPATIBLE WITH THE SET PURPOSE WITHOUT THE EXPLICIT PERMISSION FROM THE COPYRIGHT OWNER IS PROHIBITED AND WILL BE CONSIDERED AS COPYRIGHT INFRINGEMENT.

KARTA BUDYNKU P23

BRANŻA: ARCHITEKTURA

TYTUŁ RYSUNKU: **RZUT PODDASZA**

NR RYSUNKU: **PK_A_002**

SKALA: **1 : 100**