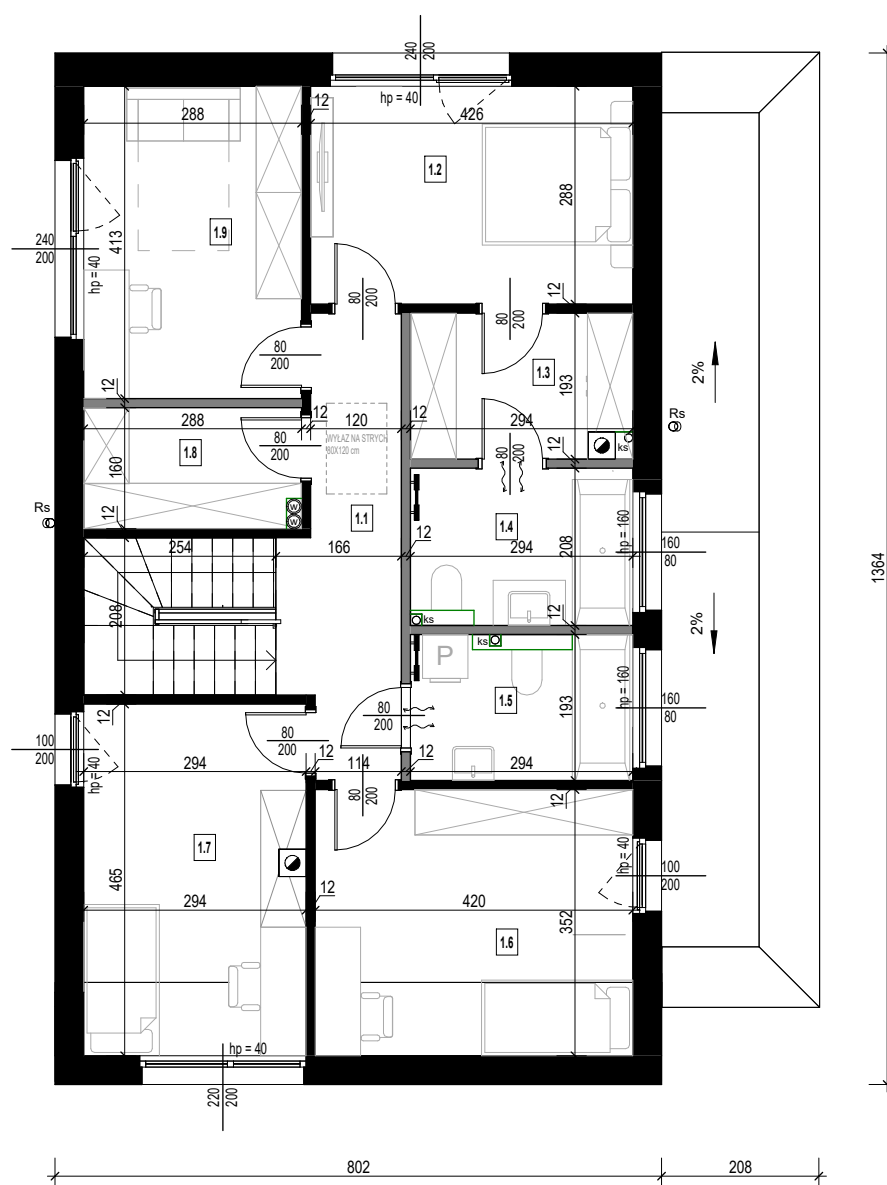


Rzut parteru  
skala 1:100



Rzut piętra  
skala 1:100

Zestawienie pomieszczeń parter		
Numer	Nazwa	Pow. użytkowa
0.1	Wiatrołap	6.41 m <sup>2</sup>
0.2	Pom. techniczne	5.36 m <sup>2</sup>
0.3	Biuro	5.62 m <sup>2</sup>
0.4	Komunikacja	7.94 m <sup>2</sup>
0.5	Spizarnia	4.13 m <sup>2</sup>
0.6	Pokój dzienny	41.30 m <sup>2</sup>
0.7	Łazienka	7.57 m <sup>2</sup>
0.8	Garaż	19.48 m <sup>2</sup>
0.9	Przestrzeń pod schodami	1.90 m <sup>2</sup>
Łącznie parter		99.72 m <sup>2</sup>

Zestawienie pomieszczeń piętro		
Numer	Nazwa	Pow. użytkowa
1.1	Komunikacja	8.30 m <sup>2</sup>
1.2	Sypialnia	12.27 m <sup>2</sup>
1.3	Garderoba 1	5.46 m <sup>2</sup>
1.4	Łazienka 1	6.09 m <sup>2</sup>
1.5	Łazienka 2	5.65 m <sup>2</sup>
1.6	Pokój 1	14.78 m <sup>2</sup>
1.7	Pokój 2	13.54 m <sup>2</sup>
1.8	Garderoba 2	4.53 m <sup>2</sup>
1.9	Pokój 3	11.89 m <sup>2</sup>
Łącznie piętro		82.53 m <sup>2</sup>

- LEGENDA:
- GRZEJNIK ŁAZIENKOWY ELEKTRYCZNY - W ZAKRESIE INWESTORA
  - KOMIN SYSTEMOWY
  - PION WENTYLACYJNY
  - PION KANALIZACYJNY
  - RURA SPUSTOWA - ODWODNIENIE DACHU
  - ŚCIANKI INSTALACYJNE - W ZAKRESIE INWESTORA
  - BALUSTRADY - W ZAKRESIE INWESTORA



JEDNOSTKA PROJEKTOWA:  
**P. HOMES**<sup>®</sup>  
 P.Homes Sp. z o.o. ul. Szarych Szeregów 27, 60-462 Poznań

Niniejsze opracowanie jest stanem utworu w rozumieniu prawa autorskiego i podlega ochronie zgodnie z przepisami o prawie autorskim i prawach pokrewnych. Wszelkie formy kopiowania, rozpowszechniania, dystrybucji, publikacji, rozpowszechniania, w tym w formie elektronicznej, bez zgody autora jest zabronione i stanowi naruszenie praw autorskich. THIS WORK IS COVERED BY COPYRIGHT LAW AND IS SUBJECT TO PROTECTION IN ACCORDANCE WITH COPYRIGHT REGULATIONS. COPYING, MODIFYING, DISTRIBUTING OR APPLICATION OF THIS WORK IN A MANNER INCOMPATIBLE WITH THE SET PURPOSE WITHOUT THE EXPLICIT PERMISSION FROM THE COPYRIGHT OWNER IS PROHIBITED AND WILL BE CONSIDERED AS COPYRIGHT INFRINGEMENT.

KARTA BUDYNKU P15	
BRANŻA:	ARCHITEKTURA
TYTUŁ RYSUNKU:	RZUTY
NR RYSUNKU:	PK_A_001
SKALA:	1 : 100

Przedstawiona aranżacja wnętrza ma charakter poglądowy, co oznacza, że elementy w postaci wyposażenia - mebli, drzwi wewnętrznych, urządzeń rtv i agd widocznych na rysunkach nie stanowią przedmiotu zobowiązania dla P.Homes. Przedstawione wizualizacje mają charakter poglądowy, co oznacza, że elementy w postaci wyposażenia - oświetlenia, zieleni, mebli ogrodowych, twardzieli terenu, opasek żwirowych wokół budynku, wiat widocznych na rysunkach nie stanowią przedmiotu zobowiązania dla P. Homes. Przedmiot umowy stron wynikać będzie z dokumentacji projektowej, specyfikacji oraz treści umowy.